

# 健康経営宣言

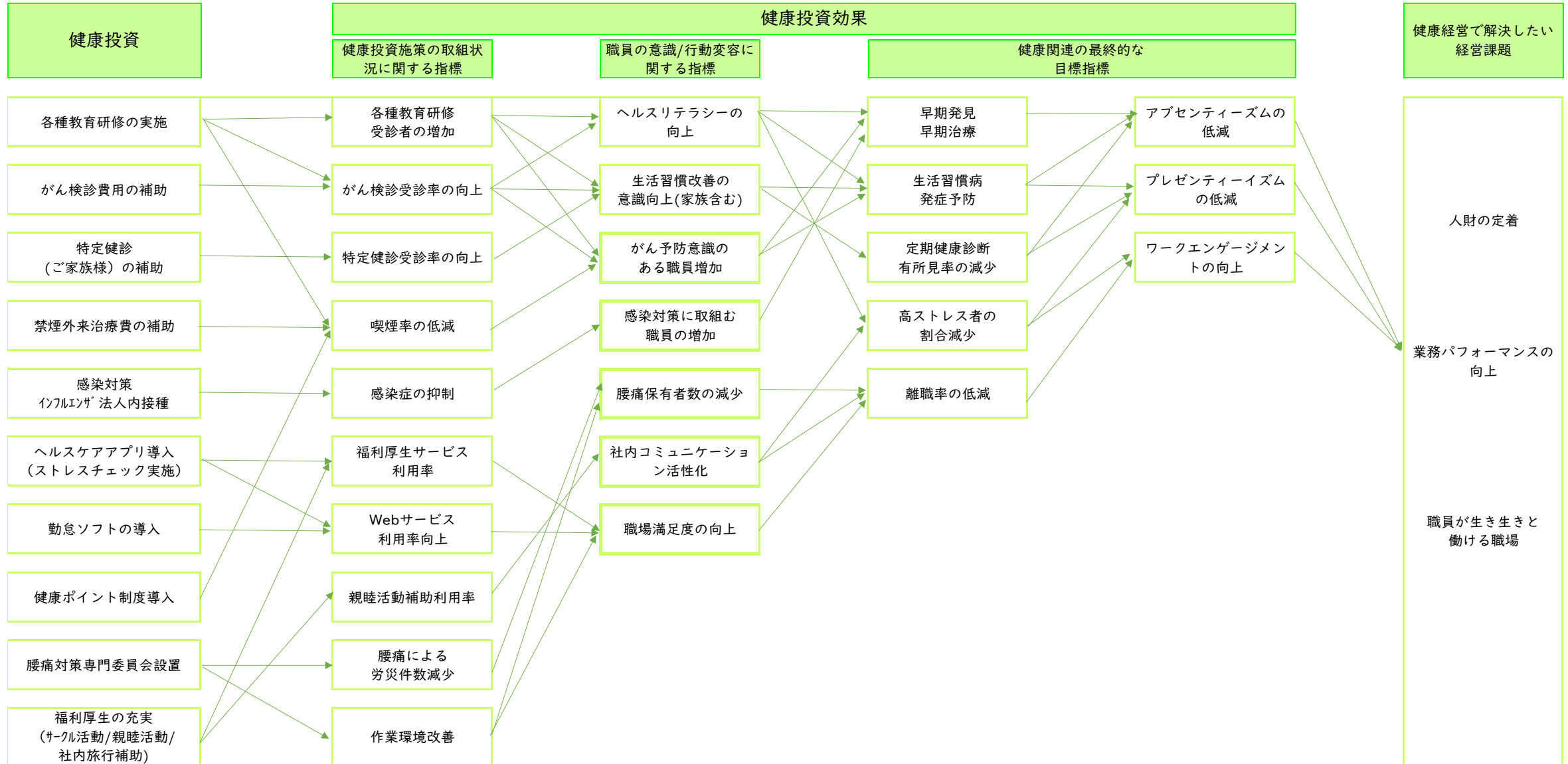
社会福祉法人天神会は、職員一人ひとりが心身ともに健康でいきいきと元気に働き続けられることが、持続的な事業の発展には不可欠です。全職員が、元気でやりがいを持って働き続けられるように、快適な職場環境整備と健康づくりを積極的に推進することを宣言します。

◆ 当法人の健康課題を把握し、改善に努めます。

1. 腰痛対策の実施、推進で腰痛ゼロを目指す
2. 5s活動で安全で快適な職場環境づくりを目指す
3. 定期健康診断の再検査受診の推奨
4. 全職員がストレスチェックを受検する
5. 禁煙、受動喫煙防止に取り組む
6. 運動の機会を作り、習慣づけを推奨
7. バランスの良い食習慣を推奨



# 戦略マップ



# 健康経営で解決したい経営上の課題 取組結果

## 人財の定着

### ■ 離職率

2018	2019	2020	2021	2022	2023	目標
9.5%	11.8%	8.7%	13.6%	12.9%	11.3%	10%以下

### ■ 平均勤続年数

2018	2019	2020	2021	2022	2023
8.1年	9.1年	10.3年	10.8年	11.6年	11.8年

### ■ 育児休業復帰率

2018	2019	2020	2021	2022	2023	目標
100%	100%	100%	100%	100%	88%	100%



# 健康経営で解決したい経営上の課題 取組結果

## パフォーマンスの向上

### ■ 腰痛保有者率

2018	2019	2020	2021	2022	2023	目標
		—			37%	30%以下

### ■ 腰痛による労災件数

2018	2019	2020	2021	2022	2023	目標
0件	0件	1件	0件	0件	1件	0件

### ■ 睡眠で休養が十分とれている

2018	2019	2020	2021	2022	2023	目標
51.3%	52.9%	57.3%	54.1%	54.9%	54.8%	60%



# 健康経営で解決したい経営上の課題 取組結果

## 職員が生き生きと働ける職場

### ■ 年次有給休暇取得日数

2018	2019	2020	2021	2022	2023
6.0日	9.6日	7.8日	10.1日	13.3日	12.6日

### ■ 平均月間残業時間

2018	2019	2020	2021	2022	2023
1.7時間	1.1時間	0.8時間	1.2時間	2.6時間	1.8時間

### ■ サークル加入者数

2018	2019	2020	2021	2022	2023
—		72名	77名	77名	73名



# 健康保持増進施策の取組指標

## ■ 定期健康診断受診率

2018	2019	2020	2021	2022	2023	目標
100%	100%	100%	100%	100%	100%	100%

## ■ 精密検査受診率

2018	2019	2020	2021	2022	2023	目標
100%	100%	100%	90.5%	94.3%	95.7%	100%

## ■ 特定保健指導実施率（評価）

2018	2019	2020	2021	2022	2023	目標
52.8%	96.4%	91.7%	89.3%	100%	100%	100%



# 健康保持増進施策の取組指標

## ■ ストレスチェック受検率

2018	2019	2020	2021	2022	2023	目標
100%	100%	100%	100%	100%	100%	100%

## ■ 健康総合リスク（ストレスチェック）

2018	2019	2020	2021	2022	2023	目標
105	104	98	100	98	97	100

## ■ 高ストレス者率

2018	2019	2020	2021	2022	2023	目標
19%	15%	14%	13%	14%	7%	10%



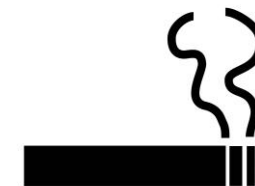
# 健康保持増進施策の取組指標

## ■ 喫煙率

2018	2019	2020	2021	2022	2023	目標
19.0%	18.0%	16.0%	14.2%	14.1%	12.8%	12.0%

## ■ 禁煙外来受診者数

2018	2019	2020	2021	2022	2023
1名	2名	6名	0名	0名	0名





# 健康保持増進施策の取組結果

## ■ 適正体重者率

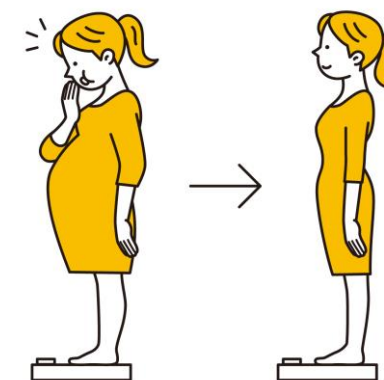
2018	2019	2020	2021	2022	2023	目標
59.3%	59.0%	57.3%	56.3%	58.8%	58.9%	70.0%

## ■ 有所見者率

2018	2019	2020	2021	2022	2023
56.7%	58.4%	62.2%	63.8%	66.1%	63.9%

## ■ 医療費

2018	2019	2020	2021	2022	2023
129,490	153,781	128,014	145,988	152,427	127,363



# 健康保持増進施策の取組結果

## ■ 乳がん検診受診率

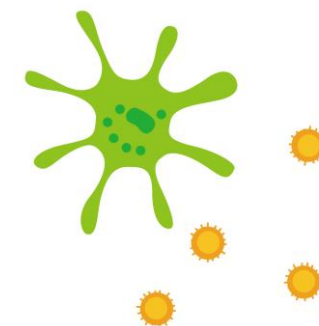
2018	2019	2020	2021	2022	2023
50.7%	55.5%	65.2%	65.3%	64.1%	71.2%

## ■ 子宮がん検診受診率

2018	2019	2020	2021	2022	2023
51.8%	43.3%	54.0%	53.4%	52.3%	53.5%

## ■ 前立腺がん受診率

2018	2019	2020	2021	2022	2023
		—		60.4%	43.7%



# 各施策への参加状況 2023年度

## ■ 参加率

取組	対象者	参加状況	理解度
がん対策（女性特有含む）研修会	全職員	387名	100%
特定健診（家族）費用補助制度	—	14.7%	—
熱中症対策研修会	全職員	391名	100%
喫煙の害/結核の基礎知識研修会	喫煙者/希望者	37名	97%
男性育児休業取得促進研修会	管理者以上	17名	100%
メンタルヘルス研修会(セルフケア)	新入/若手職員	34名	97%
大切な睡眠研修会	全職員	386名	99%
40歳未満 健康指導実施	40歳未満メタバ予備軍	11名	—
中央安全衛生委員会 労災件数 目標 0件 2023年度 10件 (内 腰痛労災1件)	産業医/ 総括安全衛生管理者(理事長) / 衛生管理者/職員代表等	84.6%	—